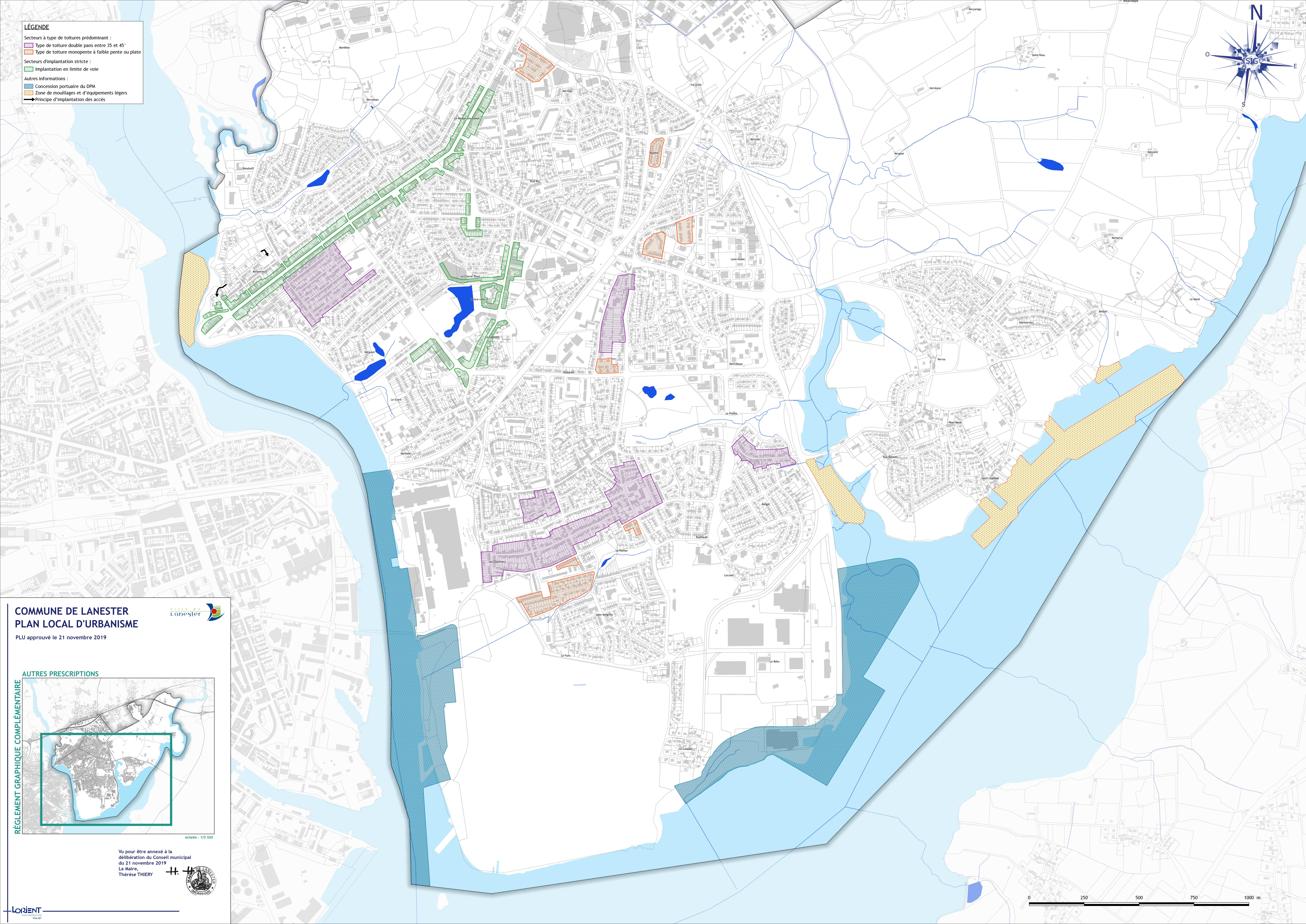
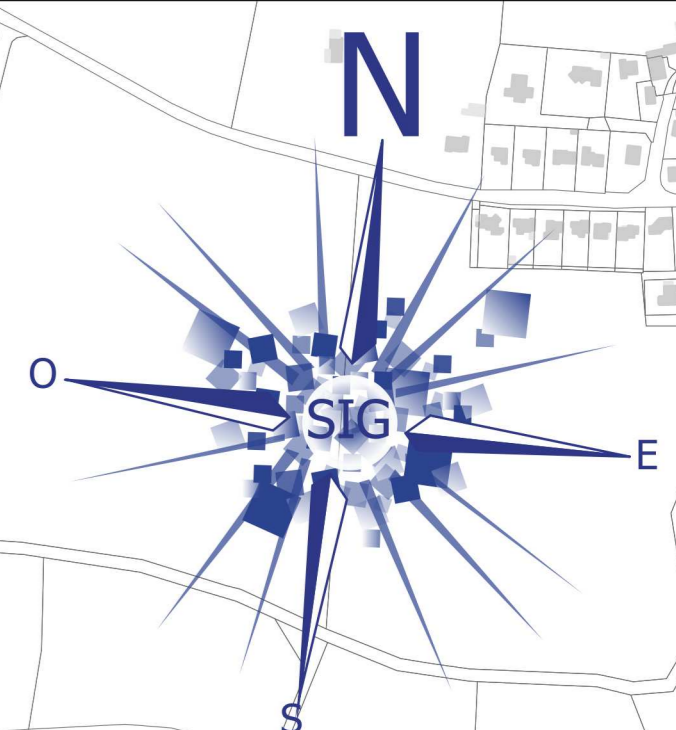


- LÉGENDE**
- Secteurs à type de toitures prédominant :
- Type de toiture double pans entre 35 et 45°
 - Type de toiture monopente à faible pente ou plate
- Secteurs d'implantation stricte :
- Implantation en limite de voie
- Autres informations :
- Concession portuaire du DPM
 - Zone de mouillages et d'équipements légers
 - Principe d'implantation des accès

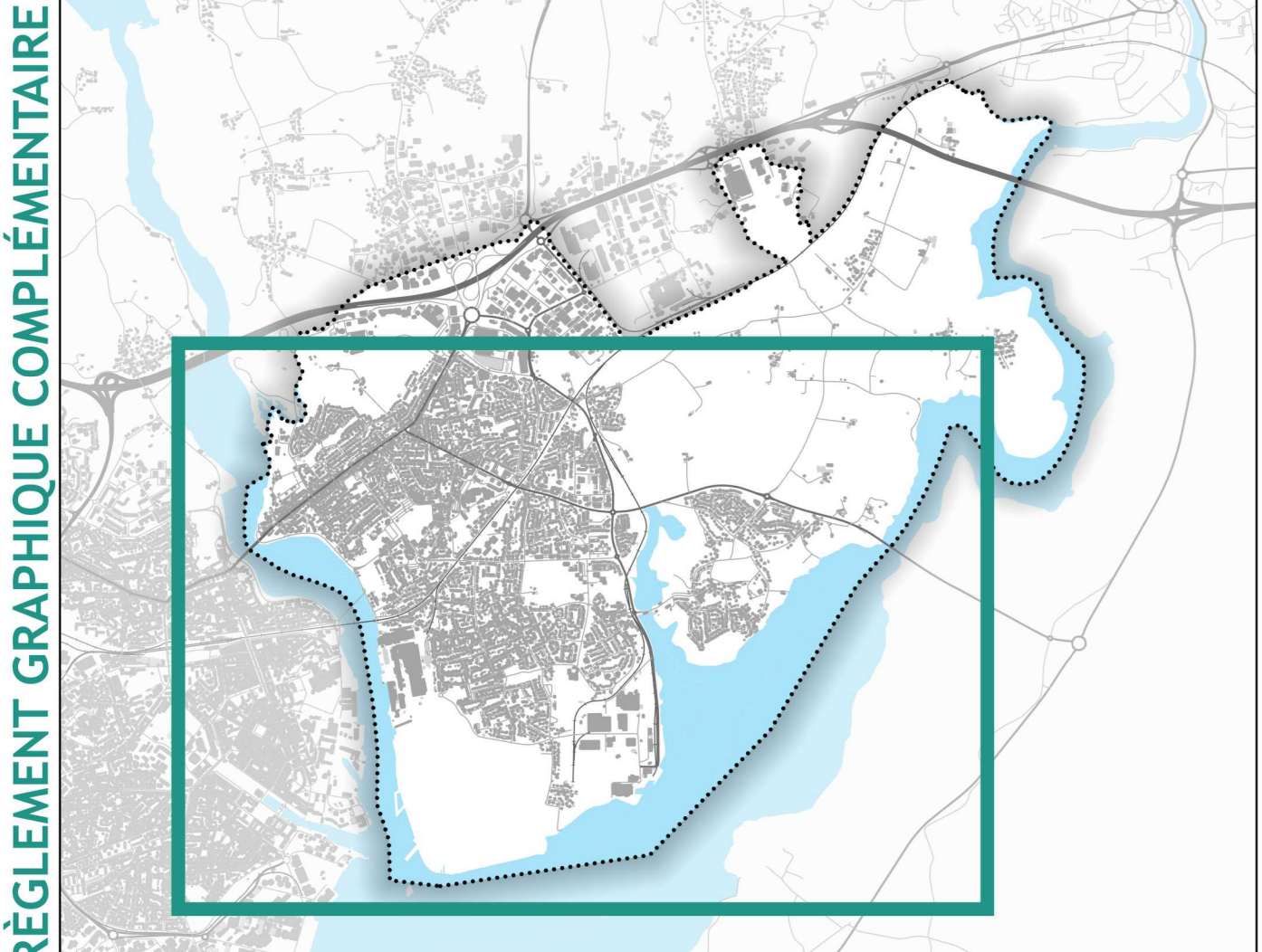


**COMMUNE DE LANESTER
PLAN LOCAL D'URBANISME**



PLU approuvé le 21 novembre 2019

AUTRES PRESCRIPTIONS



échelle : 1/5 000

Vu pour être annexé à la
délibération du Conseil municipal
du 21 novembre 2019
La Maire,
Thérèse THIERY

