

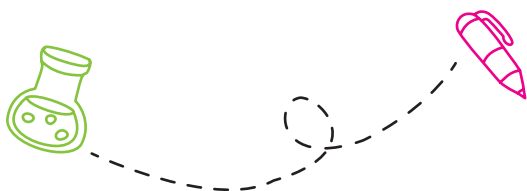
École maternelle publique IRÈNE JOLIOT CURIE



Vivre Ensemble

Le travail quotidien des co-éducateurs (enseignants, ATSEM, animateurs...) permet l'épanouissement de votre enfant à l'école.

- Coopérer,
- Respecter l'autre et les règles de vie,
- Écouter l'autre,
- Partager, échanger,
- Adhésion à l'USEP : petit bal breton, matern'athlé, printemps des maternelles (rencontres sportives).



École ouverte

- Bibliothèque ouverte aux parents,
- Jeux de société,
- Association des parents d'élèves,
- Collaborations aux projets (lecture d'albums, aide en arts plastiques...),
- Portes-ouvertes,
- Spectacle de Noël et fête de l'école,
- Lire et faire lire : lecture d'albums par un bénévole,
- Coopération avec le service sanitaire : travail sur l'hygiène et l'alimentation.
- École labellisée E3D niveau 2



Apprendre

- En jouant et s'amusant : rallye lecture PS/MS et GS/CP,
- Le vocabulaire à l'aide d'une méthode pédagogique : Thémots,
- En manipulant seul ou à plusieurs,
- Avec différents adultes : enseignants de la classe, autre enseignant, ATSEM, service civique, animateurs,
- Mise en place d'ateliers type Montessori,
- Initiation à l'anglais à partir de la GS.

Découvrir

- Ferme pédagogique de Saint-Niau :
 - Découverte des animaux, de leurs petits de leurs habitats,
 - Fabrication du jus de pomme, de brioches, pains ou pizzas,
 - Découverte des saisons (les feuilles, les fruits),
 - La mare,
 - Jeu d'orientation.
- Spectacles à Quai 9 et à l'école,
- Participation au salon du livre jeunesse, travail en coopération avec un auteur ou illustrateur,
- Visites d'expositions et de la médiathèque,
- Projet avec l'OCCE : S-eau-S littoral, projet jardinage,
- Séances de poney et piscine pour les GS.



École maternelle publique IRÈNE JOLIOT CURIE

- 📍 Rue Larnicol
- ☎ 02 97 76 06 34
- ✉ ec.0560303a@ac-rennes.fr

École accessible aux personnes
à mobilité réduite.



www.lanester.bzh

02 97 76 86 21

enseignement@ville-lanester.fr

