

# Plan de Prévention des Risques submersion marine

## Carte des enjeux

Commune de Lanester  
Planche 1/10



### Légende

<b>Nature des espaces</b>	Zone agricole
Centre urbain	Plans d'eau
Zone d'habitat dense	<b>Projet d'urbanisation</b>
Zone d'habitat peu dense	OAP
Espace d'activité sportive	<b>Inventaire Naturel</b>
Zone de loisirs	Znieff type 1
Espace économique	Znieff type 2
Zone militaire	ZICO
Zone naturelle	Zones humides
	Patrimoine historique
	Emprise aléa de référence +60 cm

### Infrastructures et équipements particuliers

#### Etablissements sensibles

- Structures d'accueil pour personnes âgées ou handicapées
- Etablissements d'enseignement, colonies de vacances

#### Autres ERP

- Bibliothèques - Salles de réunions, de spectacles - Musées
- Magasins de vente, centres commerciaux
- Restaurants et débits de boissons
- Administrations, banques, bureaux
- Etablissements sportifs couverts
- Etablissements de soins
- Centres de formation

#### Equipement d'intérêt général

- Poste de relèvement
- Poste de transformation ERDF
- Station hydrocarbure
- Chaufferie bois
- Toilettes

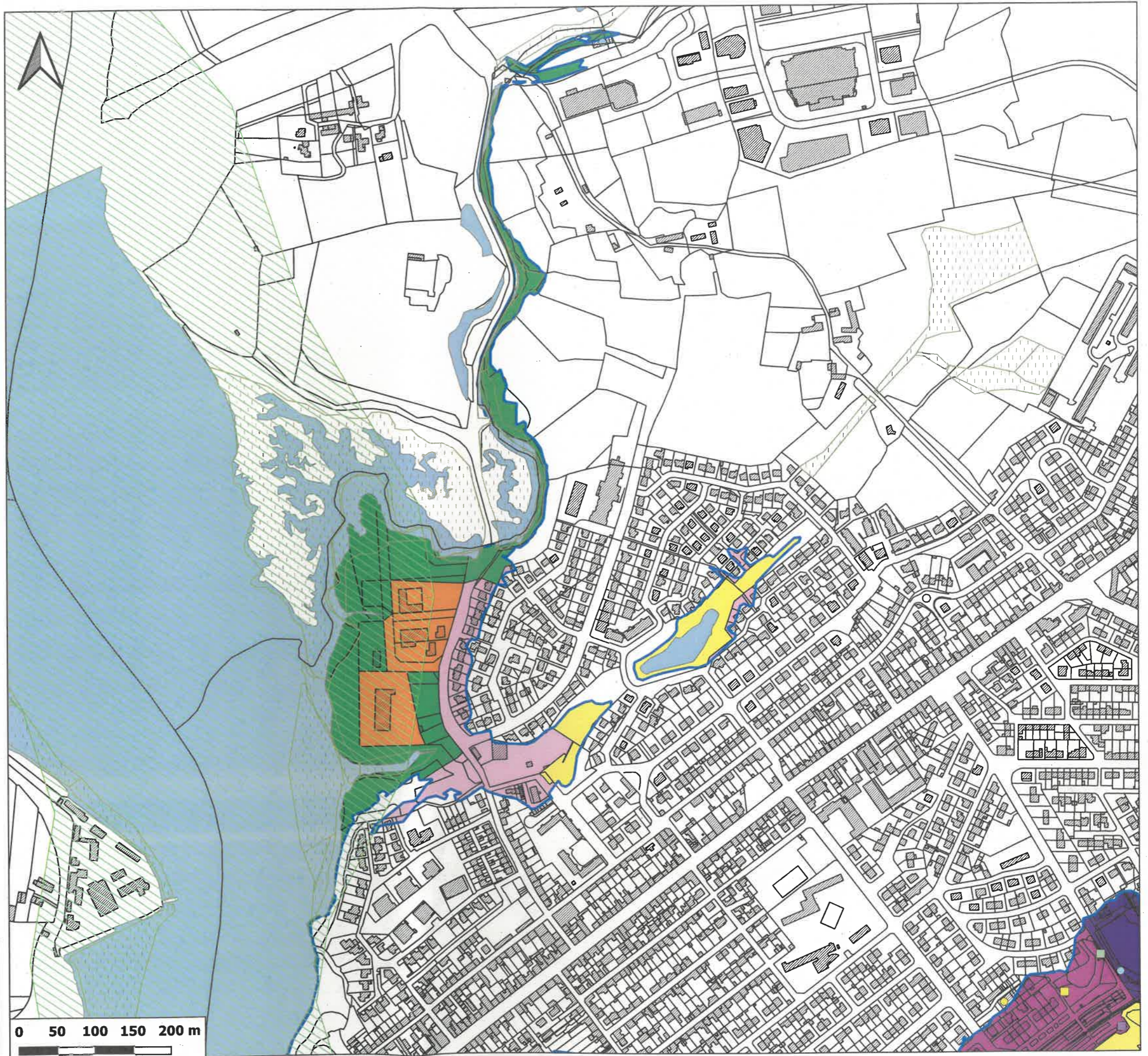
Date d'approbation par le préfet :

Signature :

Pour le préfet, par délégation,  
Le secrétaire général,

14 FEV. 2024

Stéphane JARLÉGAND



# Plan de Prévention des Risques submersion marine

## Carte des enjeux

Commune de Lanester  
Planche 2/10



### Légende

<b>Nature des espaces</b>	Zone agricole
Centre urbain	Plans d'eau
Zone d'habitat dense	<b>Projet d'urbanisation</b>
Zone d'habitat peu dense	OAP
Espace d'activité sportive	<b>Inventaire Naturel</b>
Zone de loisirs	Znieff type 1
Espace économique	Znieff type 2
Zone militaire	ZICO
Zone naturelle	Zones humides
	Patrimoine historique
	Emprise aléa de référence +60 cm

### Infrastructures et équipements particuliers

#### Etablissements sensibles

- Structures d'accueil pour personnes âgées ou handicapées
- Etablissements d'enseignement, colonies de vacances

#### Autres ERP

- Bibliothèques - Salles de réunions, de spectacles - Musées
- Magasins de vente, centres commerciaux
- Restaurants et débits de boissons
- Administrations, banques, bureaux
- Etablissements sportifs couverts
- Etablissements de soins
- Centres de formation

#### Equipement d'intérêt général

- Poste de relèvement
- Poste de transformation ERDF
- Station hydrocarbure
- Chaufferie bois
- Toilettes

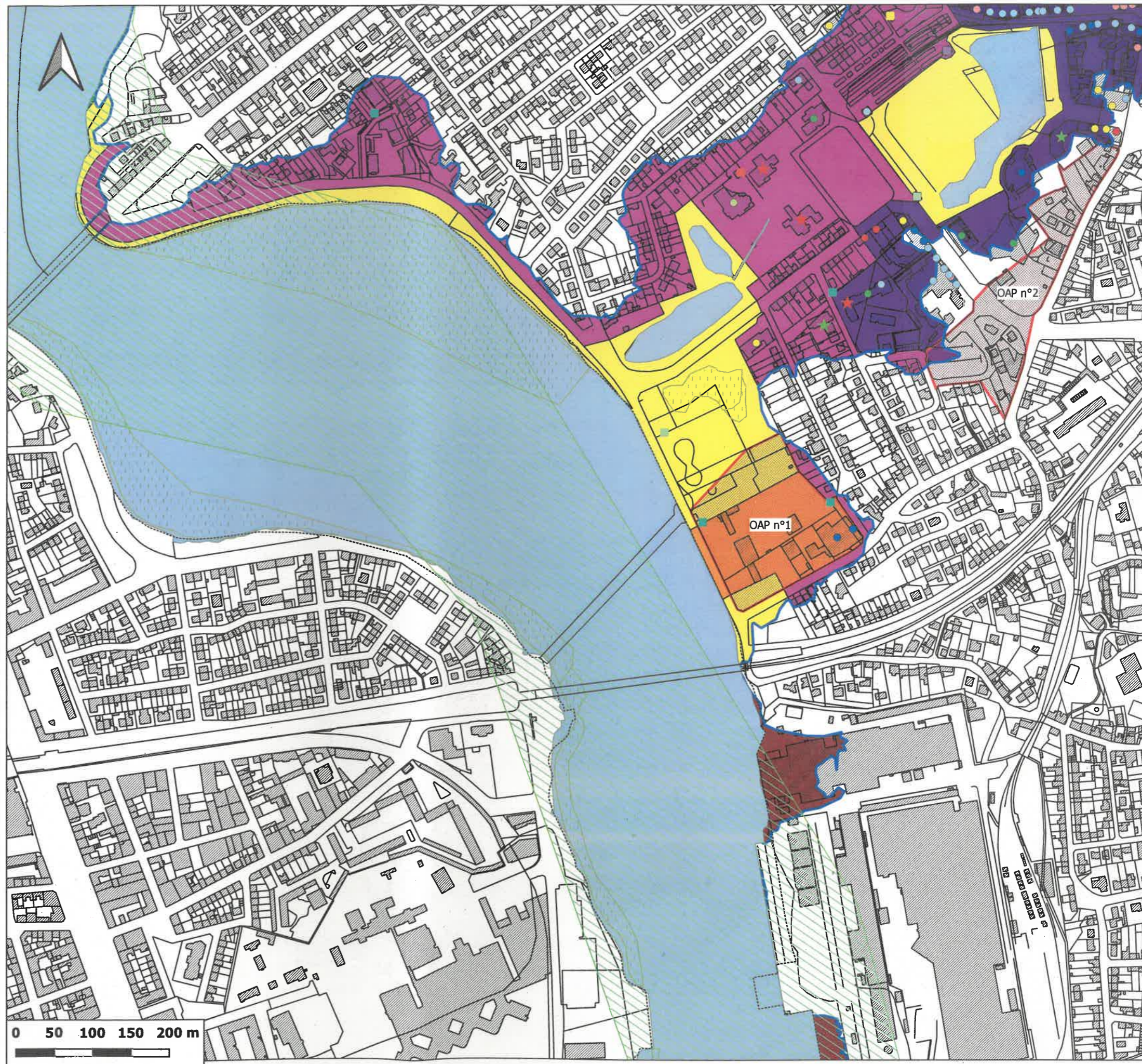
Date d'approbation par le préfet :

Signature :

14 FEV. 2024

Pour le préfet, par délégation,  
Le secrétaire général,

Stéphane JARLÉGAND



# Plan de Prévention des Risques submersion marine

## Carte des enjeux

Commune de Lanester  
Planche 3/10



### Légende

<b>Nature des espaces</b>	Zone agricole
Centre urbain	Plans d'eau
Zone d'habitat dense	<b>Projet d'urbanisation</b>
Zone d'habitat peu dense	OAP
Espace d'activité sportive	<b>Inventaire Naturel</b>
Zone de loisirs	Znieff type 1
Espace économique	Znieff type 2
Zone militaire	ZICO
Zone naturelle	Zones humides
	Patrimoine historique
	Emprise aléa de référence +60 cm

### Infrastructures et équipements particuliers

#### Etablissements sensibles

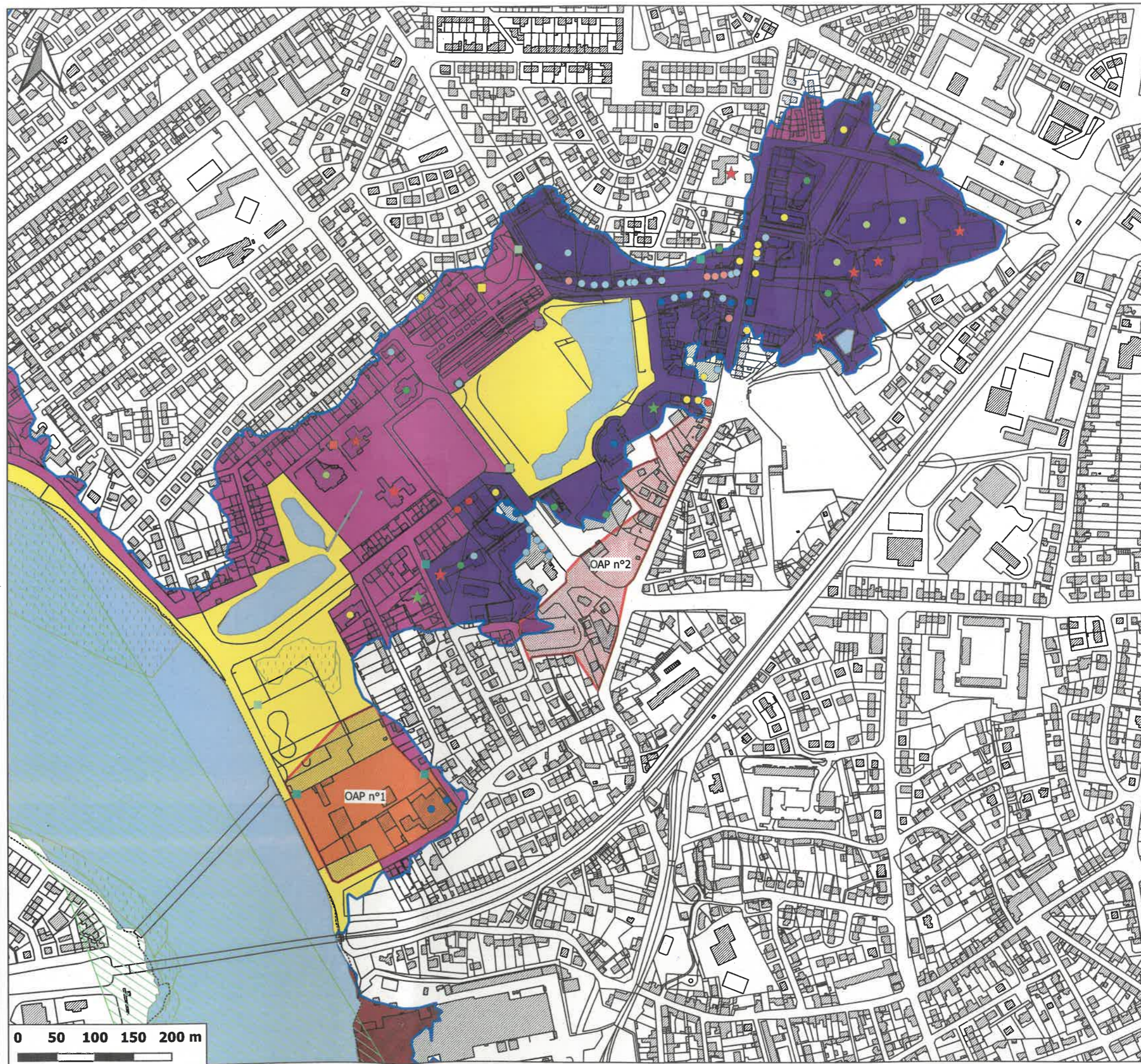
- Structures d'accueil pour personnes âgées ou handicapées
- Etablissements d'enseignement, colonies de vacances

#### Autres ERP

- Bibliothèques - Salles de réunions, de spectacles - Musées
- Magasins de vente, centres commerciaux
- Restaurants et débits de boissons
- Administrations, banques, bureaux
- Etablissements sportifs couverts
- Etablissements de soins
- Centres de formation

#### Equipement d'intérêt général

- Poste de relèvement
- Poste de transformation ERDF
- Station hydrocarbure
- Chaufferie bois
- Toilettes



Date d'approbation par le préfet :

Signature : Pour le préfet, par délégation,  
Le secrétaire général,

14 FEV. 2024

Stéphane JARLÉGAND

# Plan de Prévention des Risques submersion marine

## Carte des enjeux

Commune de Lanester  
Planche 4/10



### Légende

<b>Nature des espaces</b>	
Centre urbain	Zone agricole
Zone d'habitat dense	Plans d'eau
Zone d'habitat peu dense	<b>Projet d'urbanisation</b>
Espace d'activité sportive	OAP
Zone de loisirs	<b>Inventaire Naturel</b>
Espace économique	Znieff type 1
Zone militaire	Znieff type 2
Zone naturelle	ZICO
	Zones humides
	Patrimoine historique
	Emprise aléa de référence +60 cm

### Infrastructures et équipements particuliers

#### Etablissements sensibles

- Structures d'accueil pour personnes âgées ou handicapées
- Etablissements d'enseignement, colonies de vacances

#### Autres ERP

- Bibliothèques - Salles de réunions, de spectacles - Musées
- Magasins de vente, centres commerciaux
- Restaurants et débits de boissons
- Administrations, banques, bureaux
- Etablissements sportifs couverts
- Etablissements de soins
- Centres de formation

#### Equipement d'intérêt général

- Poste de relèvement
- Poste de transformation ERDF
- Station hydrocarbure
- Chaufferie bois
- Toilettes

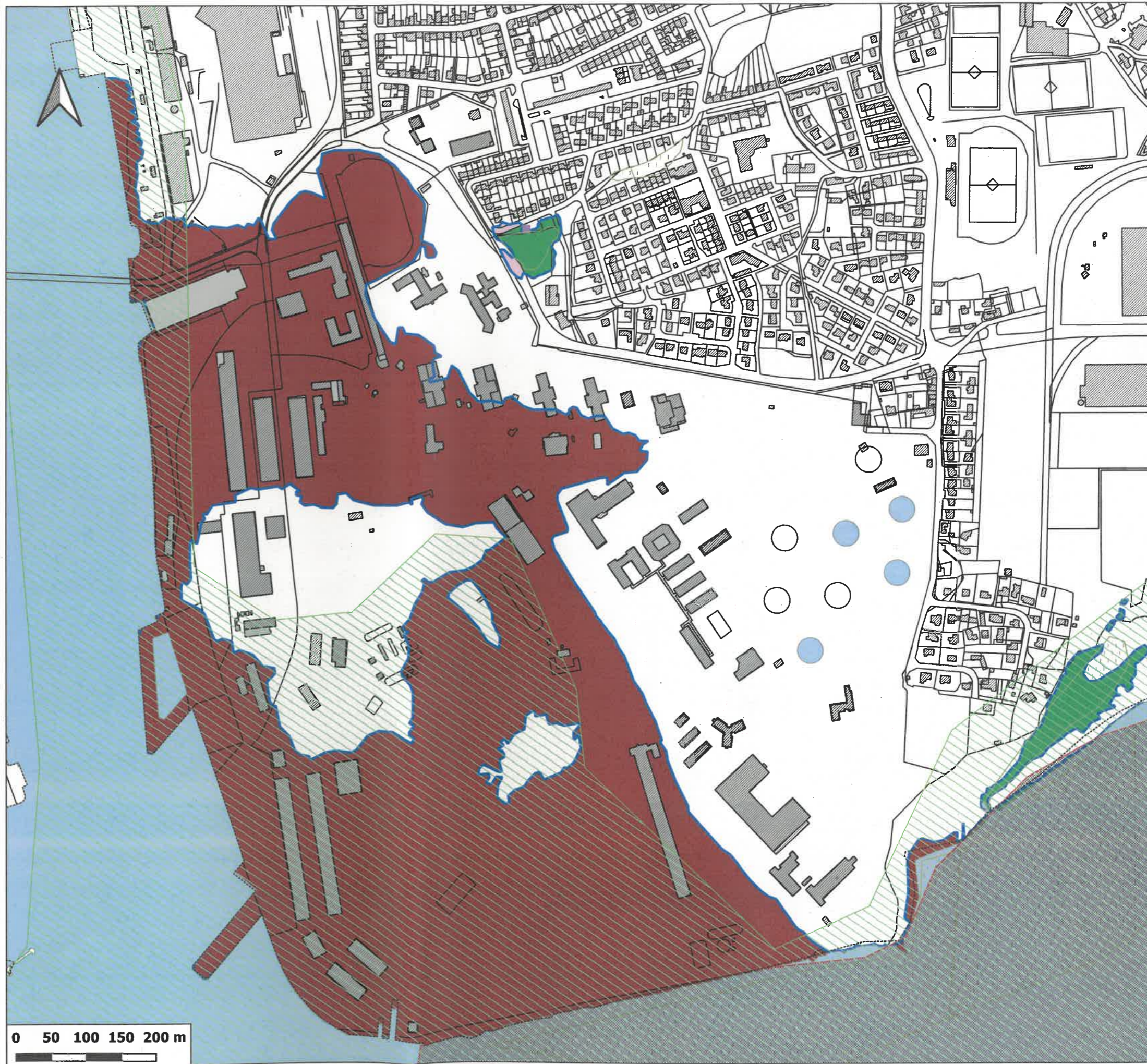
Date d'approbation par le préfet :

Signature :

Pour le préfet, par délégation,  
Le secrétaire général,

14 FEV. 2024

Stéphane JARLÉGAND



# Plan de Prévention des Risques submersion marine

## Carte des enjeux

Commune de Lanester  
Planche 5/10



### Légende

<b>Nature des espaces</b>	
Centre urbain	Zone agricole
Zone d'habitat dense	Plans d'eau
Zone d'habitat peu dense	<b>Projet d'urbanisation</b>
Espace d'activité sportive	OAP
Zone de loisirs	<b>Inventaire Naturel</b>
Espace économique	Znieff type 1
Zone militaire	Znieff type 2
Zone naturelle	ZICO
	Zones humides
	Patrimoine historique
	Emprise aléa de référence +60 cm

### Infrastructures et équipements particuliers

#### Etablissements sensibles

- Structures d'accueil pour personnes âgées ou handicapées
- Etablissements d'enseignement, colonies de vacances

#### Autres ERP

- Bibliothèques - Salles de réunions, de spectacles - Musées
- Magasins de vente, centres commerciaux
- Restaurants et débits de boissons
- Administrations, banques, bureaux
- Etablissements sportifs couverts
- Etablissements de soins
- Centres de formation

#### Equipement d'intérêt général

- Poste de relèvement
- Poste de transformation ERDF
- Station hydrocarbure
- Chaufferie bois
- Toilettes

Date d'approbation par le préfet :

Pour le préfet, par délégation,  
Le secrétaire général,

Signature :

14 FEV. 2024

Stéphane JARLÉGAND



# Plan de Prévention des Risques submersion marine

## Carte des enjeux

Commune de Lanester  
Planche 6/10



### Légende

#### Nature des espaces

- Centre urbain
- Zone d'habitat dense
- Zone d'habitat peu dense
- Espace d'activité sportive
- Zone de loisirs
- Espace économique
- Zone militaire
- Zone naturelle

- Zone agricole
- Plans d'eau

#### Projet d'urbanisation

- OAP

#### Inventaire Naturel

- Znieff type 1
- Znieff type 2
- ZICO
- Zones humides
- Patrimoine historique

- Emprise aléa de référence +60 cm

#### Infrastructures et équipements particuliers

#### Etablissements sensibles

- ★ Structures d'accueil pour personnes âgées ou handicapées
- ★ Etablissements d'enseignement, colonies de vacances

#### Autres ERP

- Bibliothèques - Salles de réunions, de spectacles - Musées
- Magasins de vente, centres commerciaux
- Restaurants et débits de boissons
- Administrations, banques, bureaux
- Etablissements sportifs couverts
- Etablissements de soins
- Centres de formation

#### Equipement d'intérêt général

- Poste de relèvement
- Poste de transformation ERDF
- Station hydrocarbure
- Chaufferie bois
- Toilettes

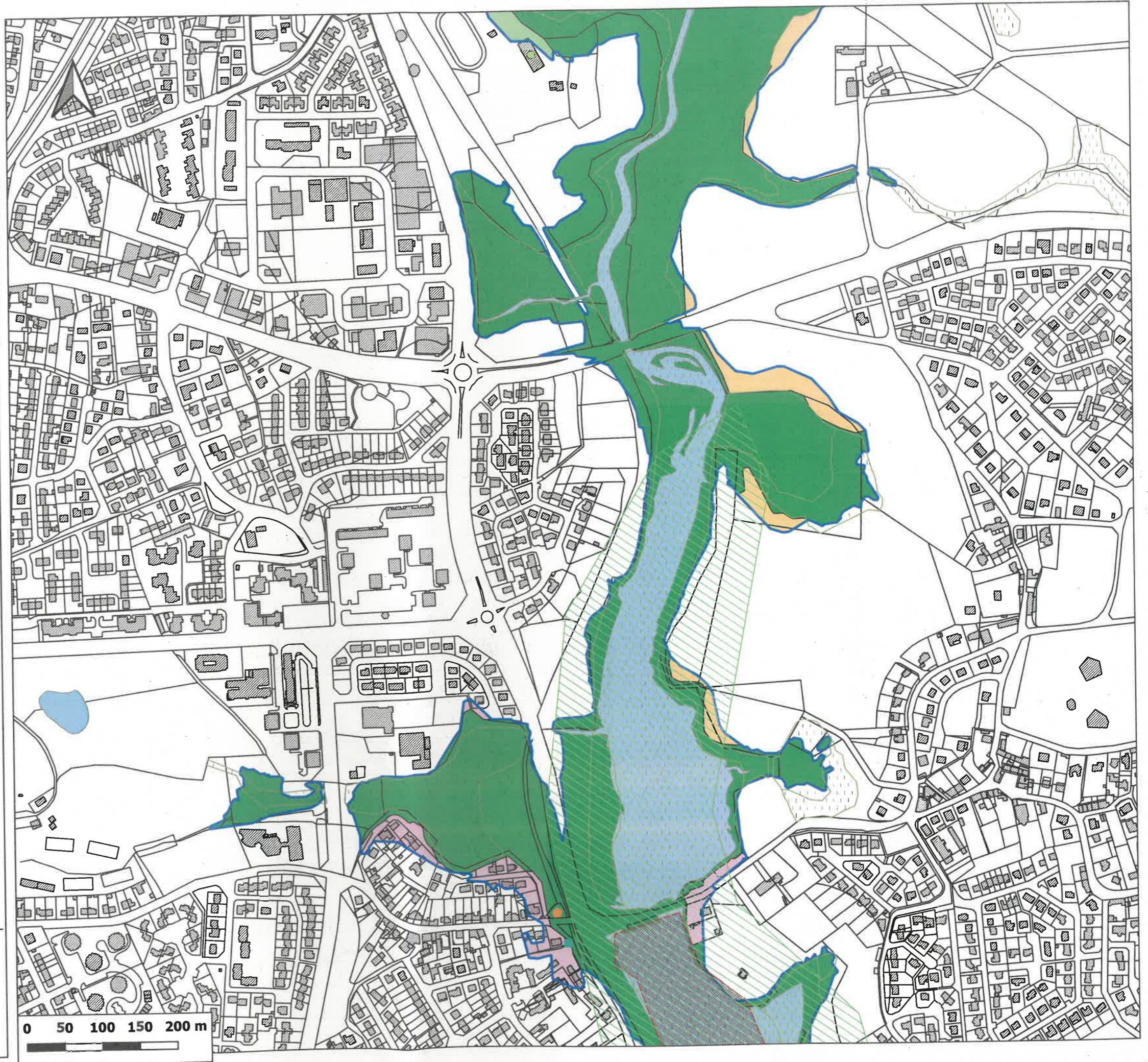
Date d'approbation par le préfet :

Pour le préfet, par délégation,  
Le secrétaire général,

Signature :

14 FEV. 2024

Stéphane JARLÉGAND



**Plan de Prévention des Risques  
submersion marine**

**Carte des enjeux**

**Commune de Lanester**  
**Planche 7/10**



**Légende**

- |                            |                                  |
|----------------------------|----------------------------------|
| <b>Nature des espaces</b>  | Zone agricole                    |
| Centre urbain              | Plans d'eau                      |
| Zone d'habitat dense       | <b>Projet d'urbanisation</b>     |
| Zone d'habitat peu dense   | OAP                              |
| Espace d'activité sportive | <b>Inventaire Naturel</b>        |
| Zone de loisirs            | Znieff type 1                    |
| Espace économique          | Znieff type 2                    |
| Zone militaire             | ZICO                             |
| Zone naturelle             | Zones humides                    |
|                            | Patrimoine historique            |
|                            | Emprise aléa de référence +60 cm |

**Infrastructures et équipements particuliers**

**Etablissements sensibles**

- Structures d'accueil pour personnes âgées ou handicapées
- Etablissements d'enseignement, colonies de vacances

**Autres ERP**

- Bibliothèques - Salles de réunions, de spectacles - Musées
- Magasins de vente, centres commerciaux
- Restaurants et débits de boissons
- Administrations, banques, bureaux
- Etablissements sportifs couverts
- Etablissements de soins
- Centres de formation

**Equipement d'intérêt général**

- Poste de relèvement
- Poste de transformation ERDF
- Station hydrocarbure
- Chaufferie bois
- Toilettes

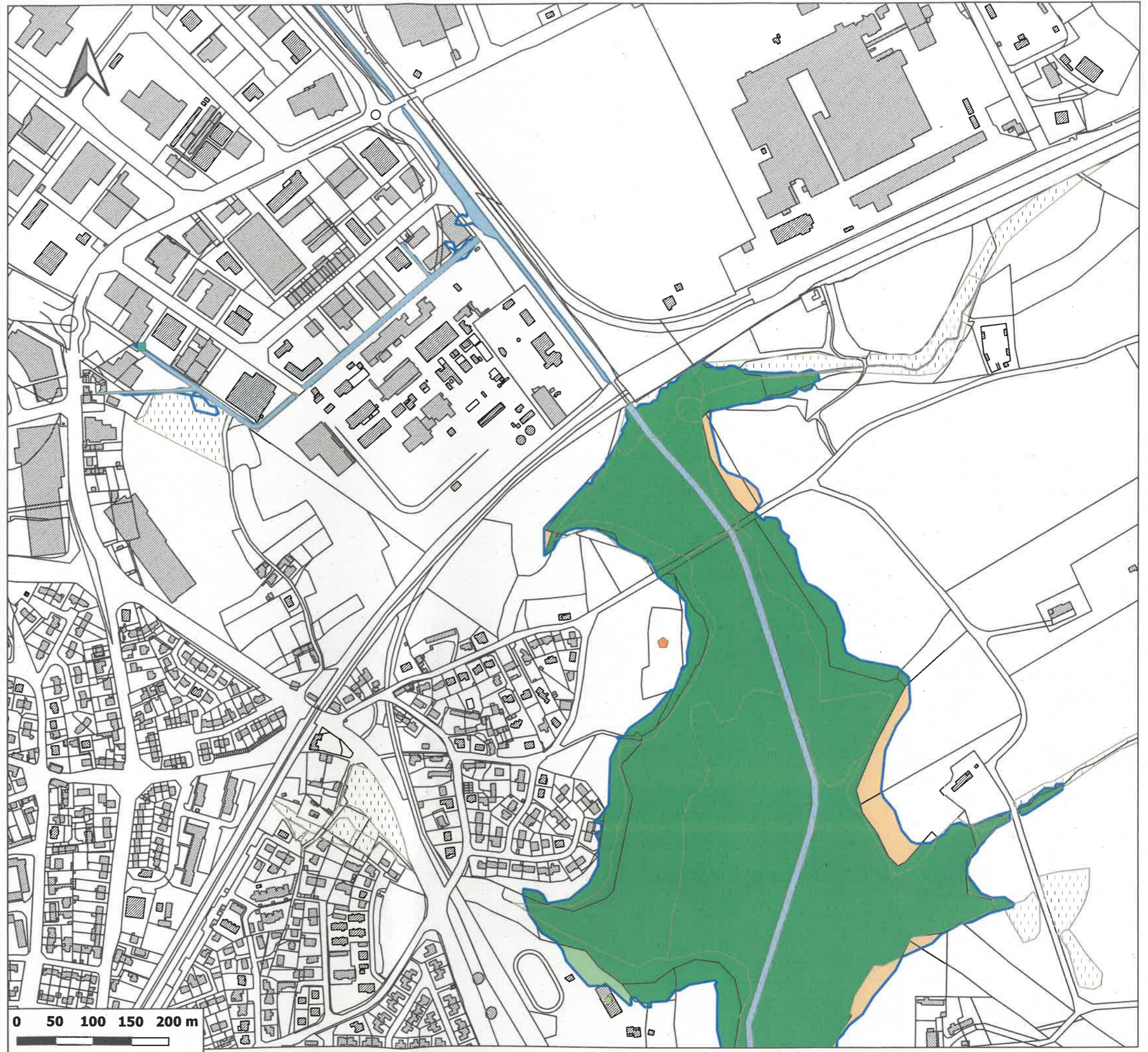
Date d'approbation par le préfet :

Signature :

Pour le préfet, par délégation,  
Le secrétaire général,

**14 FEV. 2024**

Stéphane JARLÉGAND



**Plan de Prévention des Risques  
submersion marine**

**Carte des enjeux**

**Commune de Lanester  
Planche 8/10**



**Légende**

- |                            |                                  |
|----------------------------|----------------------------------|
| <b>Nature des espaces</b>  | Zone agricole                    |
| Centre urbain              | Plans d'eau                      |
| Zone d'habitat dense       | <b>Projet d'urbanisation</b>     |
| Zone d'habitat peu dense   | OAP                              |
| Espace d'activité sportive | <b>Inventaire Naturel</b>        |
| Zone de loisirs            | Znieff type 1                    |
| Espace économique          | Znieff type 2                    |
| Zone militaire             | ZICO                             |
| Zone naturelle             | Zones humides                    |
|                            | Patrimoine historique            |
|                            | Emprise aléa de référence +60 cm |

**Infrastructures et équipements particuliers**

**Etablissements sensibles**

- Structures d'accueil pour personnes âgées ou handicapées
- Etablissements d'enseignement, colonies de vacances

**Autres ERP**

- Bibliothèques - Salles de réunions, de spectacles - Musées
- Magasins de vente, centres commerciaux
- Restaurants et débits de boissons
- Administrations, banques, bureaux
- Etablissements sportifs couverts
- Etablissements de soins
- Centres de formation

**Equipement d'intérêt général**

- Poste de relèvement
- Poste de transformation ERDF
- Station hydrocarbure
- Chaufferie bois
- Toilettes

Date d'approbation par le préfet :

Signature : Pour le préfet, par délégation,  
Le secrétaire général,

14 FEV. 2024

Stéphane JARLÉGAND





**Plan de Prévention des Risques  
submersion marine**

**Carte des enjeux**

**Commune de Lanester  
Planche 9/10**



**Légende**

<b>Nature des espaces</b>	
Centre urbain	Zone agricole
Zone d'habitat dense	Plans d'eau
Zone d'habitat peu dense	<b>Projet d'urbanisation</b>
Espace d'activité sportive	OAP
Zone de loisirs	<b>Inventaire Naturel</b>
Espace économique	Znieff type 1
Zone militaire	Znieff type 2
Zone naturelle	ZICO
	Zones humides
	Patrimoine historique
	Emprise aléa de référence +60 cm

**Infrastructures et équipements particuliers**

**Etablissements sensibles**

- Structures d'accueil pour personnes âgées ou handicapées
- Etablissements d'enseignement, colonies de vacances

**Autres ERP**

- Bibliothèques - Salles de réunions, de spectacles - Musées
- Magasins de vente, centres commerciaux
- Restaurants et débits de boissons
- Administrations, banques, bureaux
- Etablissements sportifs couverts
- Etablissements de soins
- Centres de formation

**Equipement d'intérêt général**

- Poste de relèvement
- Poste de transformation ERDF
- Station hydrocarbure
- Chaufferie bois
- Toilettes

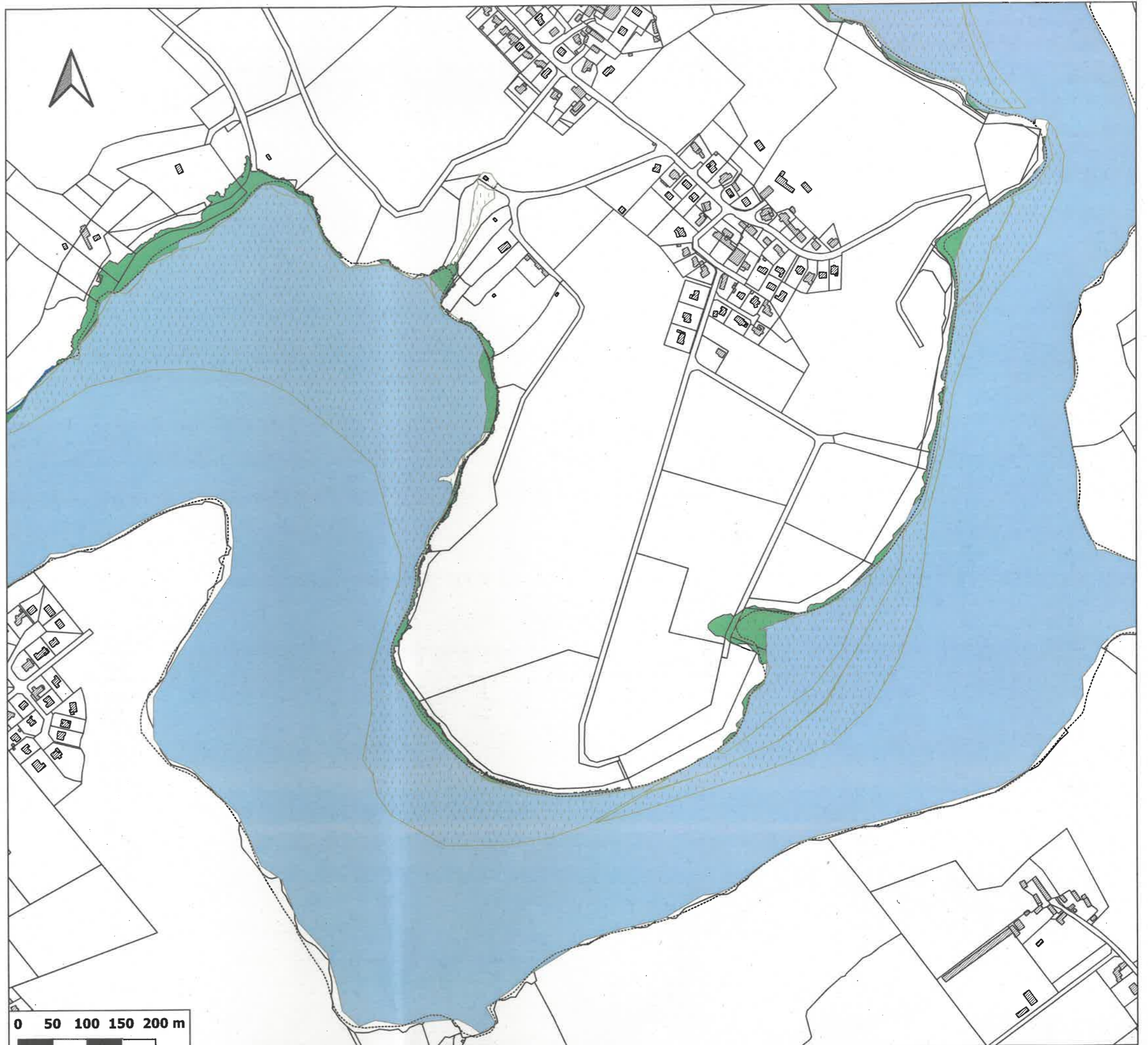
Date d'approbation par le préfet :

Signature :

14 FEV. 2024

Pour le préfet, par délégation,  
Le secrétaire général,

Stéphane JARLÉGAND



0 50 100 150 200 m

# Plan de Prévention des Risques submersion marine

## Carte des enjeux

Commune de Lanester  
Planche 10/10



### Légende

#### Nature des espaces

- Centre urbain
- Zone d'habitat dense
- Zone d'habitat peu dense
- Espace d'activité sportive
- Zone de loisirs
- Espace économique
- Zone militaire
- Zone naturelle

Zone agricole

Plans d'eau

#### Projet d'urbanisation

OAP

#### Inventaire Naturel

Znieff type 1

Znieff type 2

ZICO

Zones humides

Patrimoine historique

Emprise aléa de  
référence +60 cm

#### Infrastructures et équipements particuliers

#### Etablissements sensibles

- Structures d'accueil pour personnes âgées ou handicapées
- Etablissements d'enseignement, colonies de vacances

#### Autres ERP

- Bibliothèques - Salles de réunions, de spectacles - Musées
- Magasins de vente, centres commerciaux
- Restaurants et débits de boissons
- Administrations, banques, bureaux
- Etablissements sportifs couverts
- Etablissements de soins
- Centres de formation

#### Équipement d'intérêt général

- Poste de relèvement
- Poste de transformation ERDF
- Station hydrocarbure
- Chaufferie bois
- Toilettes



Date d'approbation par le préfet :

Pour le préfet, par délégation,  
Le secrétaire général,

Signature :

14 FEV. 2024

Stéphane JARLÉGAND

0 50 100 150 200 m